

報道関係各位

株式会社ローソン
株式会社ルネサンス

健康寿命の延伸を目指して ローソンとルネサンスが連携 「健康管理サービス」構築に協力

株式会社ローソン(本社:東京都品川区/以下、ローソン)と株式会社ルネサンス(本社:東京都墨田区/以下、ルネサンス)は、健康寿命の延伸を目指して「健康に関する業務提携」を締結いたしました。ローソンの持つ「美味しく健康なミールソリューション」とルネサンスの持つ「トレーニングのノウハウ」を連携させ、「健康管理サービス」の構築など様々な取り組みを行ってまいります。

ローソンは、Ponta 会員などへ向けて、日々の健康をサポートするアプリを活用した「健康管理サービス」を開発中です。このサービスは、健康リスク判定・食事内容・運動等のデータを日々アプリに記録することで、各自の健康状態に応じた食事や運動等の生活改善アドバイス提案を受けられるシステムです。2012年に株式会社ミナケアや株式会社タニタ等の企業と協力して開発に着手し、ローソン社員等で実験しながらシステム構築を進めています。

今回の業務提携で、ルネサンスのノウハウによる運動のコンテンツを強化して「健康管理サービス」を完成させ、今秋以降にはルネサンスの法人会員である健康保険組合や自治体をはじめ、全国の企業や地域にも提案してまいります。また、国や自治体が進めている「ヘルスケアポイント」にもこのシステムの活用を提案していく予定です。

ローソンは、2013年10月に「マチの健康ステーション」を宣言しました。ミネラル野菜や低糖質なブランなど美味しく健康な食事の提供や、尼崎市・松本市などの自治体との健康協定による定期健康診断受診促進運動等を通じ、地域の皆様の健康な暮らしのお役に立ちたいと考えています。

ルネサンスは、「生きがい創造企業」として、運動を通じて「健康である喜び」を提供し、若い人達だけでなく、介護の必要な方々への運動特化型のデイサービス「元氣ジム」を開発・運営する等、「マチの健康づくり」を率先して進めています。

ローソンの持つ「全国1万2000店の拠点」と「美味しく健康な食」、ルネサンスの持つ「運動ノウハウ」と「40万人の個人会員」と「約1200の企業・自治体とのネットワーク」を連携させる事で、お互いの機能を強化すると共に、今後他の多くの企業に連携を広げ、健康寿命の延伸を図ってまいります。

<実施項目>

ローソンとルネサンスは、下記のサービスを共同で展開いたします。

① スマートフォンアプリを活用した健康管理サービスの開発

ローソンは、様々な企業の協力を得て、Ponta 会員向けのアプリを使用しての「健康管理サービス」を構築中で、ルネサンスの持つトレーニングや測定のコンテンツをアプリに取り入れる予定です。今秋以降、このサービスをルネサンスの約 1200 の法人会員の自治体や健康保険組合向けに提案してまいります。



② ヘルスケアポイントへの提案

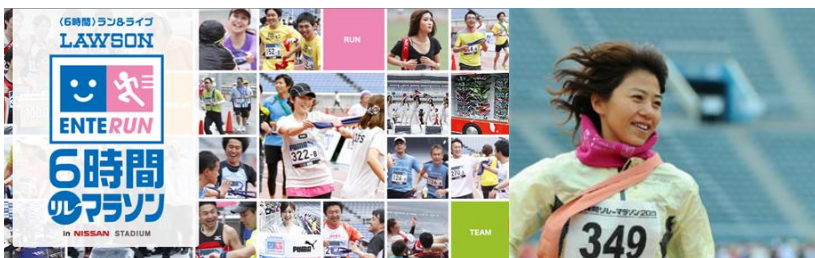
国や自治体が進めている「ヘルスケアポイント」に「健康管理サービス」との連携を提案してまいります。

③ 介護分野の連携拠点構築

ルネサンスの介護フィットネス施設にローソンの健康商品の出張販売や専用棚による販売を検討してまいります。

④ 両社の「健康イベント」の相互連携(申し込み・案内)とチケット販売

スポーツイベントなど両社の様々な「健康イベント」の相互連携(申し込み案内)を実施したり、新しいイベントを開催いたします。また Loppi を活用し、ルネサンスへの「新規・随時参加」手続きを簡素化いたします。



第3回ルネサンス
3時間リレーマラソン
2014 In 夢の島競技場

<この資料に関するお問合せ先>

株式会社ローソン 広報

電話:03-5435-2773 FAX:03-5759-6909

株式会社ルネサンス 経営企画部

電話:03-5600-5457 FAX:03-5600-8898