

報道関係者各位

2017年9月27日  
株式会社ルネサンス

**RENAISSANCE** × **JINS MEME**
**新規入会者向けエントリープログラムに導入開始!**  
**～カラダの歪みを知って、効果的で正しいトレーニングを～**

株式会社ルネサンス(本社:東京都墨田区、代表取締役社長執行役員:吉田正昭、以下「当社」)は、株式会社ジンス(東京本社:東京都千代田区、代表取締役社長:田中仁、以下「JINS」)のセンシング・アイウェア「JINS MEME(ジンス・ミーム)<sup>※1</sup>」を、自社が運営する全国の「スポーツクラブ ルネサンス」における新規入会者向けエントリープログラムに導入することを決定いたしました。8月に発表した両社の提携における、一人ひとりに合わせた効率的なヘルスケアソリューションの開発の具体的な施策の第一歩と考えております。

記


**ルネサンス全店での JINS MEME 導入**

10月より、スポーツクラブ ルネサンスで新規入会者向けに実施しているフィットネスサポートシステム「カラダ・ワカル・カワル」<sup>※2</sup>に、JINS MEME の導入を開始いたします。

これまで行っていた「問診」「体組成計測定」「クラブ利用の目的ヒアリング」に加え、JINS MEME RUN でのウォーキングフォームの可視化により、カラダの状態をより正確に把握できるようになります。体軸の歪みやブレを測定し、トレーナーがそれを解消する効果的で正しいトレーニングをご提案することで、効率的に理想の自分を実現することができます。

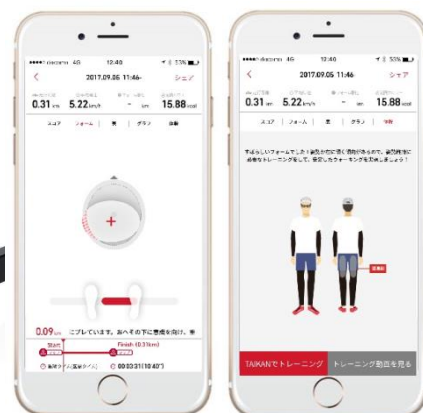
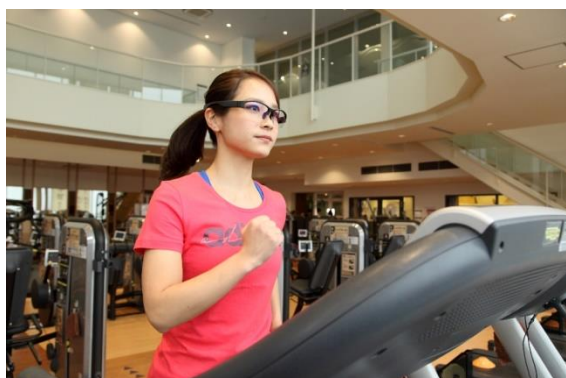
定期的に JINS MEME によるフォームチェックを行い、自身で気づくことが難しいカラダの変化を視覚的に理解でき、成長実感を得られ、満足度の向上にもつながると考えています。

※1 JINS MEME

搭載された6軸センサーによって、掛けるだけでカラダのあらゆる動きを検出できるメガネ型ウェアラブルデバイスです。

※2 フィットネスサポートシステム「カラダ・ワカル・カワル」

<http://www.s-re.jp/fitness.html>



WEB サイト <http://www.s-re.jp/renaissance/jinsmeme/>

今後も、スポーツクラブ内での取り組みにとどまらず、新しいヘルスケアソリューションの創出に向けた共同開発を行ってまいります。

以上

---

本リリースについてのお問い合わせ先

株式会社ルネサンス パブリックリレーション部: 芝原・村角(むらずみ)

TEL: 03-5600-7811 FAX: 03-5600-8898

URL: <https://www.s-renaissance.co.jp/>

〒130-0026 東京都墨田区両国 2-10-14 両国シティコア3F

---