

2014年3月期 決算説明資料

- ◆2014年3月期決算について
- ◆2015年3月期の主な取り組み／業績予想・配当予想

株式会社ルネサンス

このプレゼンテーション資料には、2014年5月9日現在の将来に関する前提・見通し・計画に基づく予測が含まれています。世界経済・競合状況・為替の変動等にかかわるリスクや不確定要因により、実際の業績が記載の予測と異なる可能性があります。

◆ 2014年3月期決算について	ページ
● 業績ハイライト、業績推移(過去5年)	・・・3～4
● 業績予想値との差異	・・・5
● 部門別売上高、部門別会員数	・・・6～7
● 全店会員数の推移(過去5ヵ年)、会員年齢構成	・・・8～9
● 既存クラブの動向(前期比)	・・・10
● 出退店状況、施設数(2014年3月末時点)	・・・11～12
◆ 2015年3月期の主な取り組み／業績予想・配当予想	
● 2015年3月期の主な取り組み、出店実績・予定	・・・14～15
● 設備投資、新規出店実績・予定	・・・16～19
● 2015年3月期 業績予想・配当予想	・・・20

2014年3月期決算について

業績ハイライト

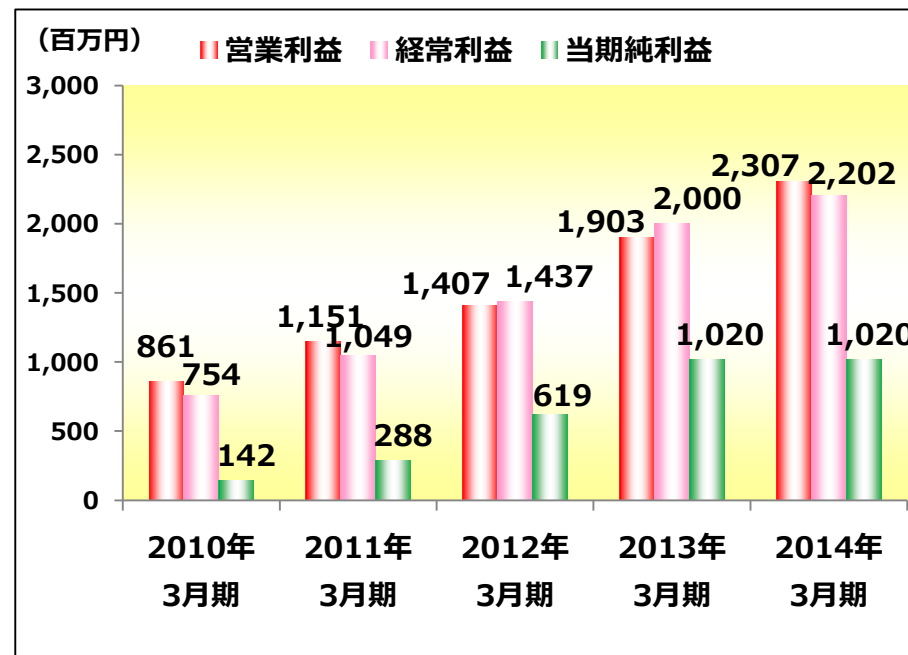
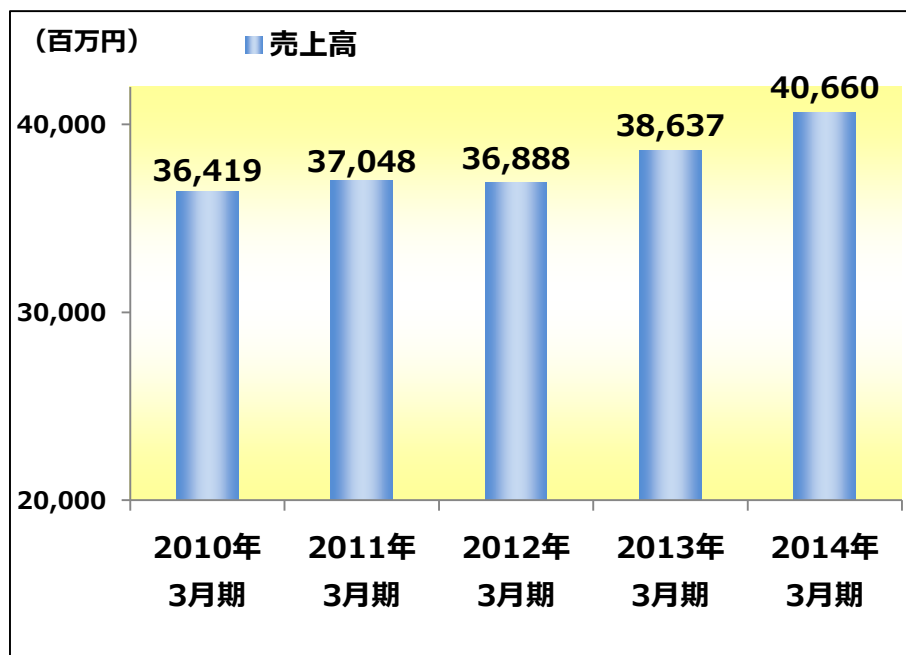
(単位:百万円)

	2013年3月期	2014年3月期	前期比
売上高	38,637	40,660	+ 5.2%
売上原価	35,131	36,652	
売上総利益	3,506	4,008	+ 14.3%
販売費及び一般管理費	1,602	1,700	
営業利益	1,903	2,307	+ 21.2%
営業外収益	354	210	
営業外費用	257	315	
経常利益	2,000	2,202	+ 10.1%
特別利益	5	-	
特別損失	201	341	
税引前当期純利益	1,804	1,860	+ 3.1%
法人税等	783	840	
当期純利益	1,020	1,020	+ 0.0%

業績推移(過去5年)

(単位:百万円)

	2010年 3月期	2011年 3月期	2012年 3月期	2013年 3月期	2014年 3月期
売上高	36,419	37,048	36,888	38,637	40,660
営業利益	861	1,151	1,407	1,903	2,307
経常利益	754	1,049	1,437	2,000	2,202
当期純利益	142	288	619	1,020	1,020



業績予想値との差異(2014年3月期)

(単位:百万円)

	当初予想 (5月8日)	実績	予想比 (増減額)
売上高	41,500	40,660	▲2.0% (▲839)
営業利益	2,750	2,307	▲16.1% (▲442)
経常利益	2,500	2,202	▲11.9% (▲297)
当期純利益	1,215	1,020	▲16.0% (▲194)

部門別売上高

(単位:百万円)

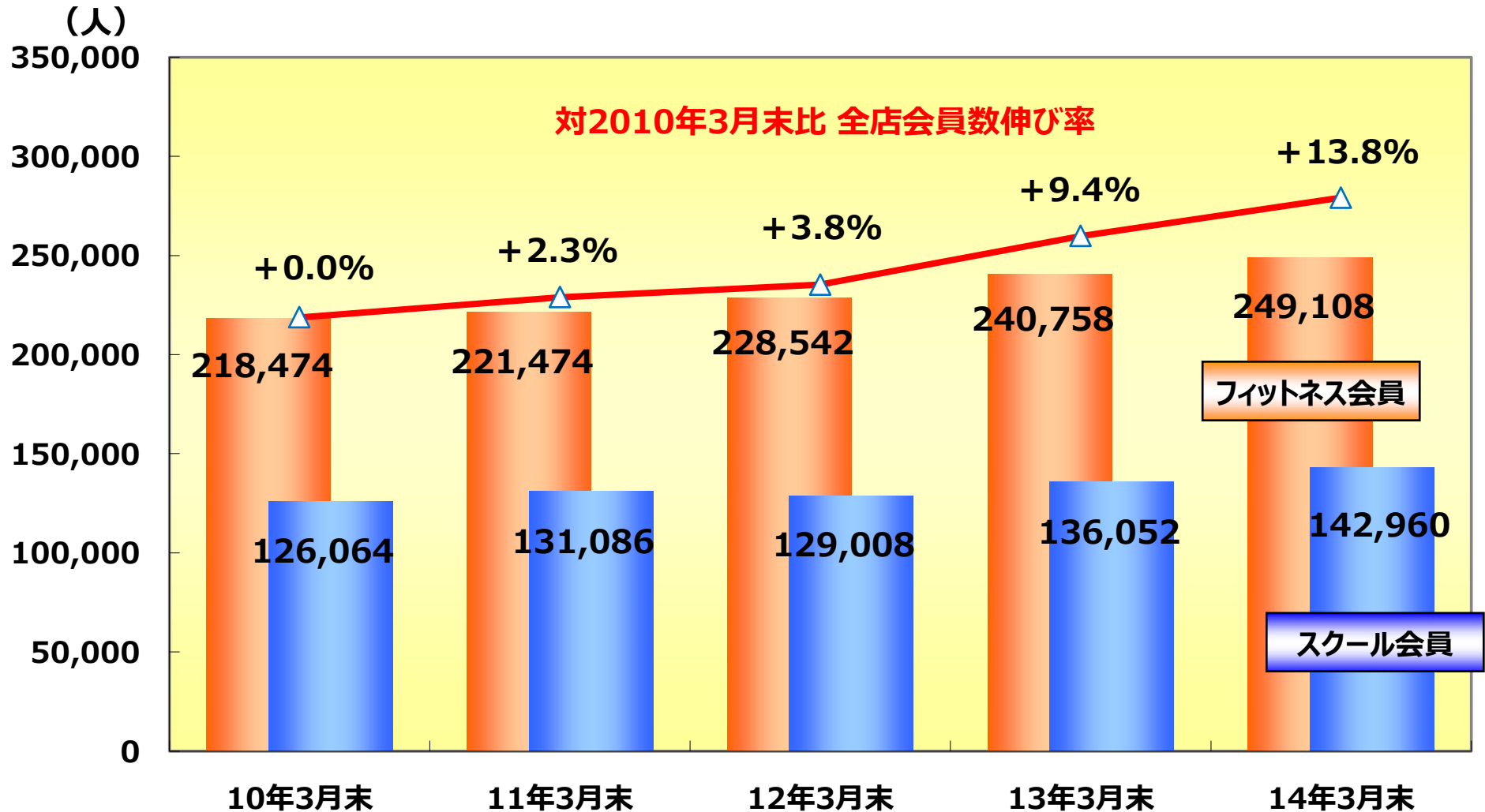
	2013年3月期	構成比	2014年3月期	構成比	前期比
フィットネス部門計	21,228	55.0%	22,098	54.4%	+4.1%
スイミングスクール	6,427	16.6%	6,886	16.9%	+7.2%
テニススクール	3,394	8.8%	3,544	8.7%	+4.4%
その他スクール	1,435	3.7%	1,486	3.7%	+3.5%
スクール部門計	11,257	29.1%	11,917	29.3%	+5.9%
ショップ部門計	1,622	4.2%	1,310	3.2%	▲19.2%
その他の収入計	3,819	9.9%	4,483	11.0%	+17.4%
スポーツ施設売上高計	37,927	98.2%	39,810	97.9%	+5.0%
業務受託	468	1.2%	463	1.1%	▲1.1%
その他売上高	241	0.6%	387	1.0%	+60.6%
売上高合計	38,637	100.0%	40,660	100.0%	+5.2%

部門別会員数

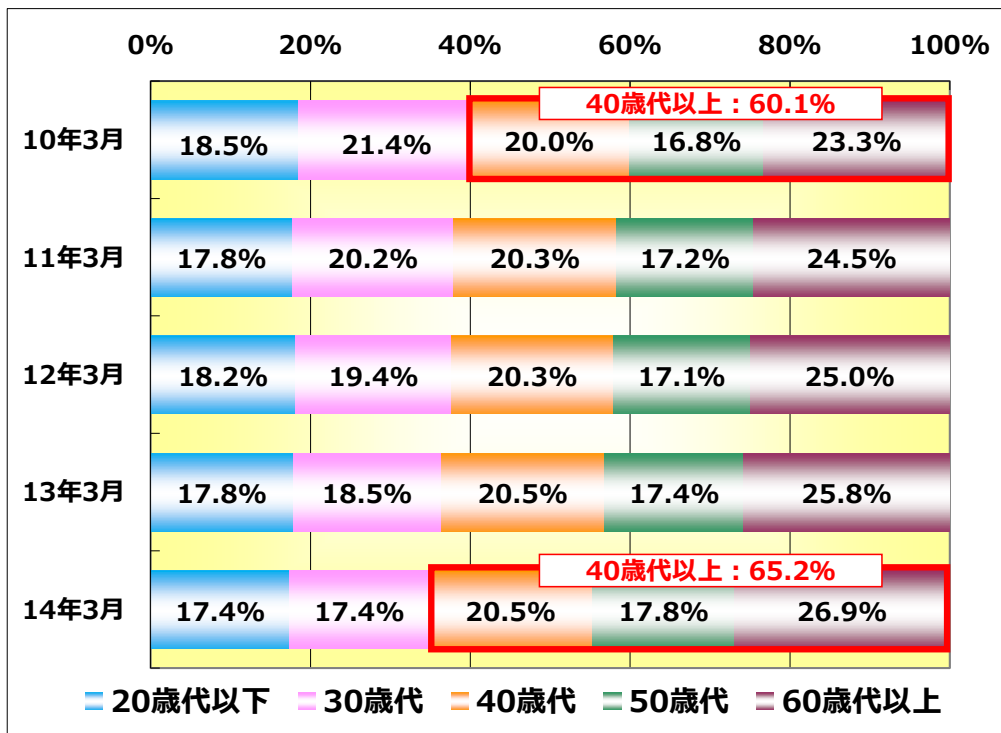
(単位:名)

	2013年3月末	構成比	2014年3月末	構成比	前期比
フィットネス部門計	240,758	63.9%	249,108	63.5%	+3.5%
スイミングスクール	86,581	23.0%	91,612	23.4%	+5.8%
テニススクール	33,700	8.9%	35,207	9.0%	+4.5%
その他スクール	15,771	4.2%	16,141	4.1%	+2.3%
スクール部門計	136,052	36.1%	142,960	36.5%	+5.1%
会員数合計	376,810	100.0%	392,068	100.0%	+4.0%

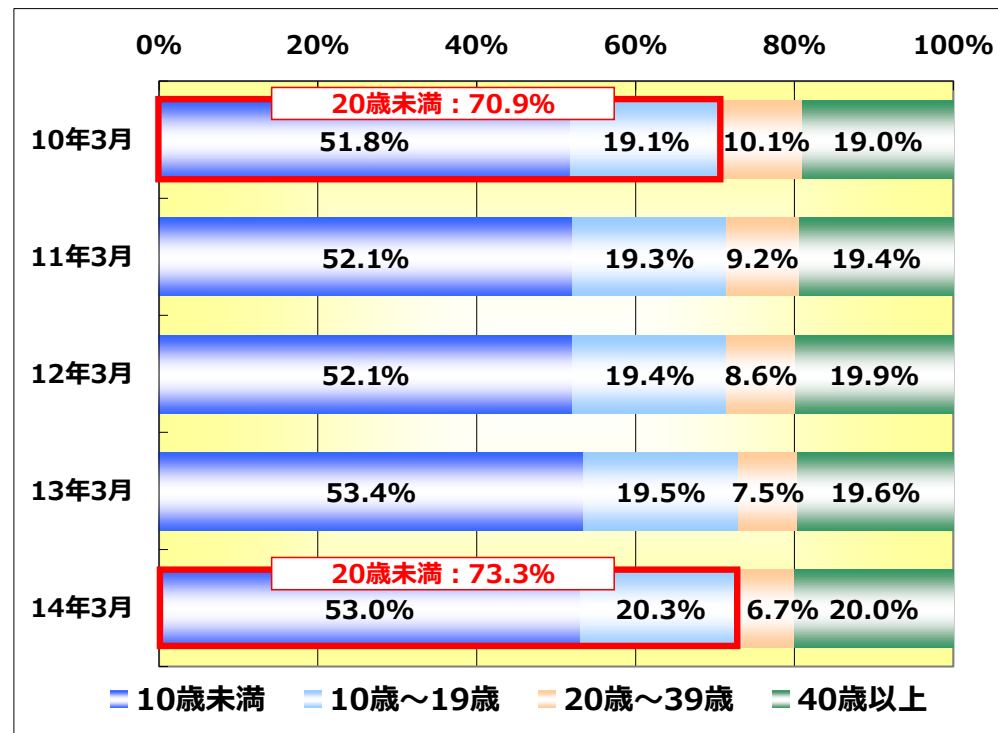
全店会員数の推移(過去5年)



フィットネス会員



スクール会員

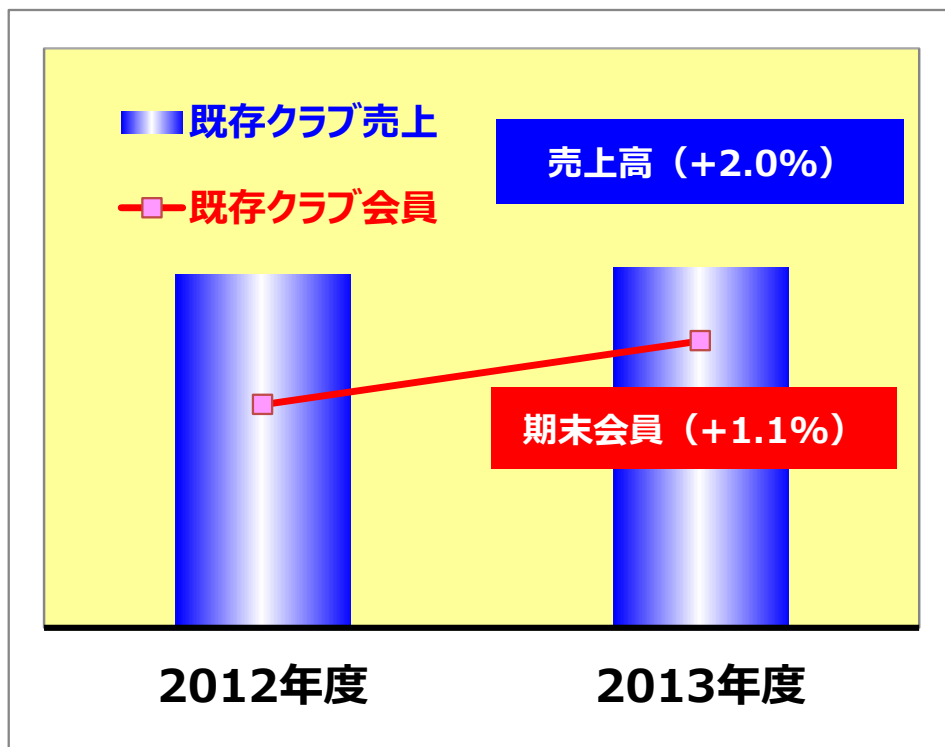


スクール会員: スイミング、テニス、その他スクール(スカッシュ、ゴルフ、サッカー、ダンス他)

既存クラブの動向(前期比)

■ 会員数・売上前年同期比

2014年3月期	通期
3月末会員数	+1.1%
売上高	+2.0%



■ 退会率の推移

退会率	通期
2013年3月期	3.2%
2014年3月期	3.2%
差	0.0ポイント

■ 会費単価の推移

会費単価	通期
2013年3月期	6,719円
2014年3月期	6,751円
差	+32円

※既存クラブ：2012年3月以前に営業を開始した直営クラブ

◆ 出店(スポーツクラブ2、小型クラブ3、リハビリ5、受託1)

形態	施設名	所在地	オープン
直営	スポーツクラブ&スパ ルネサンス 幕張	千葉市花見川区	2013年4月
直営	ルネサンス リハビリセンター東逗子	神奈川県逗子市	2013年7月
直営	スポーツクラブ&スパ ルネサンス 宮崎	宮崎県宮崎市	2013年8月
直営	ドウミ ルネサンス 池袋東口	東京都豊島区	2013年8月
直営	ルネサンス 元氣ジム両国	東京都墨田区	2013年9月
直営	ルネサンス 元氣ジムひばりヶ丘	東京都西東京市	2013年10月
直営	ドウミ ルネサンス 中野	東京都中野区	2013年10月
直営	ルネサンス 元氣ジム石神井公園	東京都練馬区	2013年11月
受託	たくまシーマックス	香川県三豊市	2013年12月
直営	ドウミ ルネサンス 目黒 (移転)	東京都品川区	2014年1月
直営	ルネサンス 元氣ジム上大岡	横浜市南区	2014年3月

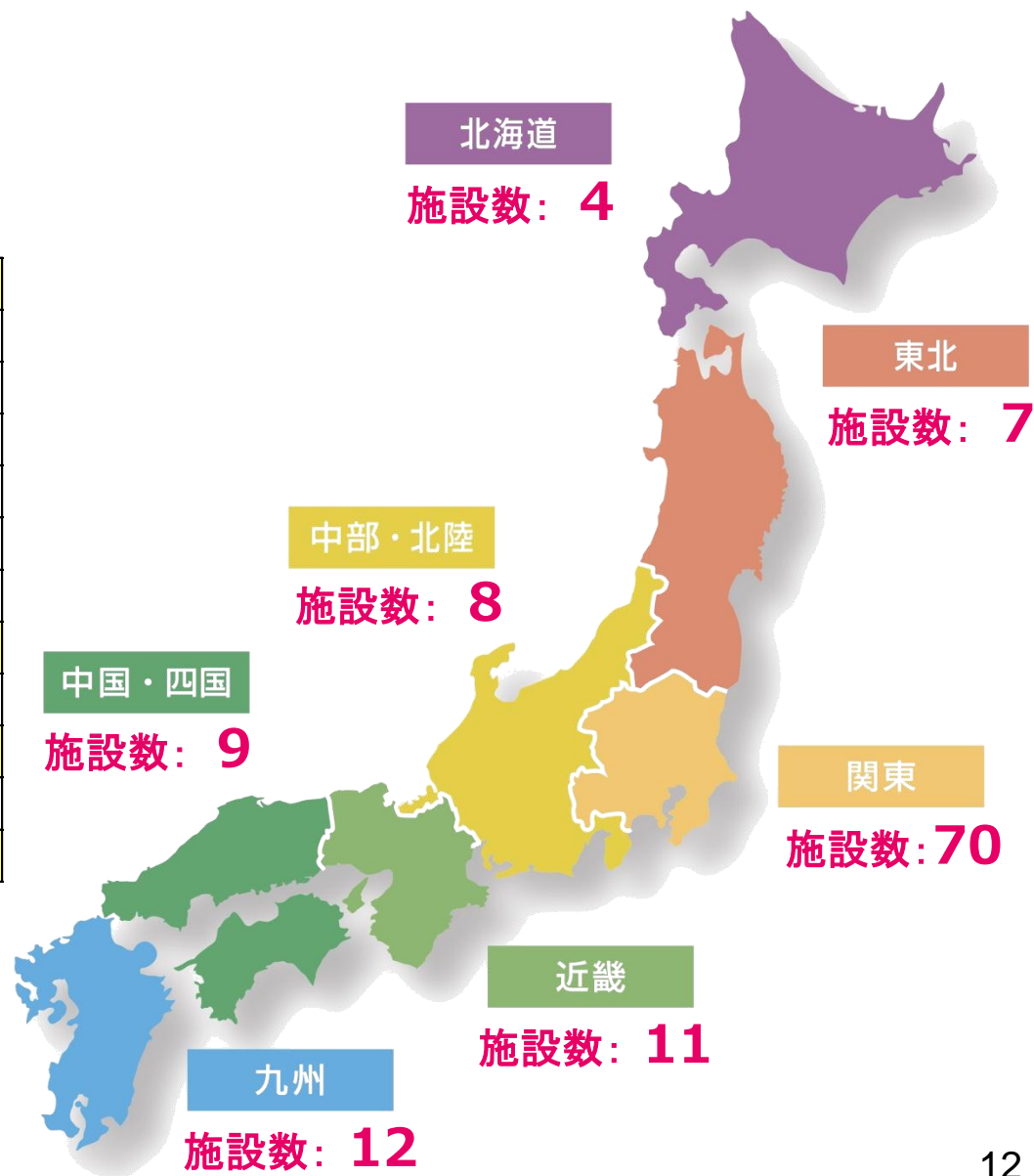
◆ 退店(スポーツクラブ1)

形態	施設名	所在地	退店
直営	スポーツクラブ ルネサンス 千歳船橋	東京都世田谷区	2014年3月

施設数(2014年3月末時点)

全国121カ所に展開

	2014年3月末
スポーツクラブ	90
スイミングクラブ	4
テニスクラブ・スクール	2
ドゥミ ルネサンス	9
プラナガーデン	1
Body Q't (ボディキュツと)	1
直営クラブ計	107
業務受託	7
クラブ数計	114
通所介護	7
施設数合計	121



**2015年3月期の主な取り組み
業績予想・配当予想**

スポーツクラブ事業を中心とした収益性の強化

- ・多様化する顧客ニーズ及び地域特性に応じた個店マーケティングを実践
- ・お客様視点に立ち、感動満足を実感していただけるサービスを提供
- ・成果が得られ、帰属意識が持てるスポーツクラブを実現

ヘルスケア事業の強化

- ・クラブが立地する地域の自治体、事業所等での健康づくりを強化
- ・リハビリ特化型デイサービス(通所介護)施設の出店

新たな事業領域の創出(新業態・新規事業)

- ・ターゲットとニーズの絞り込み
- ・差別化要素につながる事業の創出
- ・スポーツクラブを補完しつつ、低投資・短期回収が可能な事業モデルの創出

出店数	2013年3月期 実績	2014年3月期 実績	2015年3月期 予定
スポーツクラブ	3	2	2
	野田、久宝寺、広島BPT	幕張、宮崎	徳山、伊丹
小型クラブ	3	3	2
	(Demi) 市ヶ谷、田町・三田、高田馬場	(Demi) 池袋東口、中野、目黒	(Demi) ※渋谷改装、他
リハビリ施設	2	5	5
	大船、港南台	東逗子、両国、ひばりヶ丘、石神井公園、上大岡	(元気ジム)湘南深沢、金沢文庫、(訪問リハ) 湘南深沢、他
計	8	10	9

【2014年3月期実績】

- ・スポーツクラブ 2 店、Demi 3 店 (Demi目黒は移転)
- ・通所介護は 5 施設を新規開設
- ・指定管理/業務受託事業 1 施設 (たくまシーマックス) の運営開始 (2013年12月より)

【2015年3月期予定】

- ・スポーツクラブ 2 店、小型クラブ 2 店、リハビリ施設は 5 施設を予定
- ・指定管理/業務受託事業 4 施設の運営開始 (2014年 4 月より)

(単位:百万円)

	2014年3月期 実績	2015年3月期 見通し	前年差
新規出店投資	1,973	2,232	258
既存クラブ投資	1,550	1,431	▲ 119
その他	525	246	▲ 279
投資合計	4,050	3,909	▲ 141
(減価償却費)	1,813	2,040	226

※新規出店投資には、リース資産を含む

※新規出店に伴う、敷金及び保証金は含まず

スポーツクラブ出店予定

スポーツクラブ&スパ ルネサンス 伊丹（名称仮）

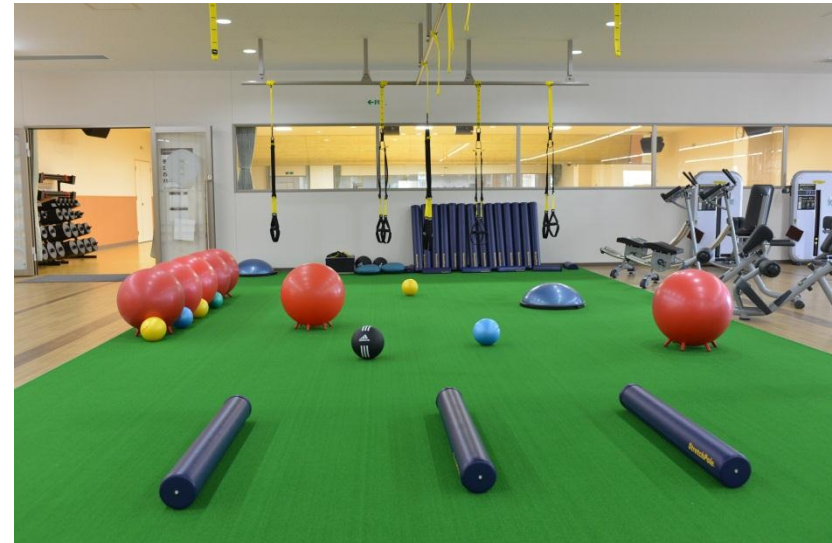
2014年8月オープン予定 兵庫県伊丹市

スポーツクラブ&スパ ルネサンス 徳山（名称仮）

2014年8月オープン予定(移転) 山口県周南市

【施設構成】

トレーニングジム、スタジオ、プール、温浴(露天風呂あり)、他



※写真はイメージ

リハビリ施設開設実績・予定

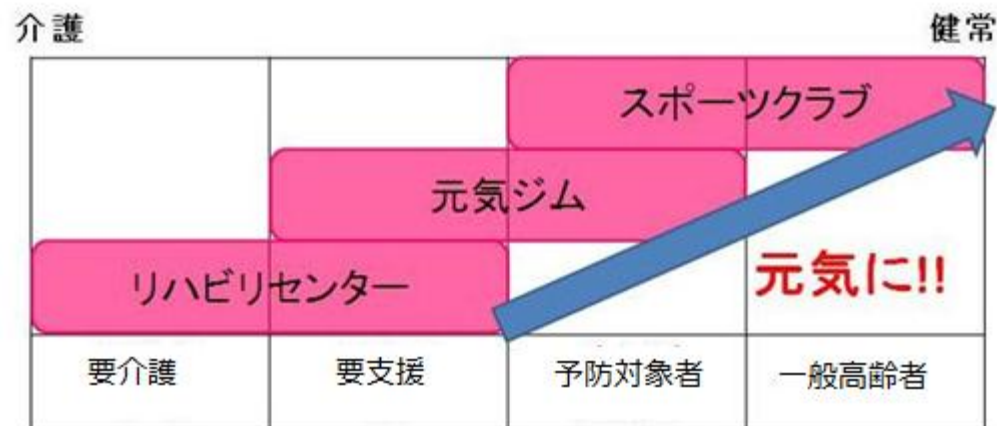


元氣ジム
高齢者の介護予防

元気に!!

リハビリセンター
高齢者の自立支援

スポーツクラブ
高齢者の健康維持



【2015年3月期開設実績・予定】

元氣ジム湘南深沢

5月1日オープン

元氣ジム金沢文庫

6月オープン予定

【New】リハビリステーション湘南深沢

6月オープン予定

★在宅訪問によるリハビリサービスを提供

2013年12月運営スタート たくまシーマックス(香川県三豊市)

【施設構成】

トレーニングルーム、フィットネススタジオ、海水プール、
温浴施設(大浴場、サウナ、露天風呂)他



2014年4月運営スタート 兵庫県加古川市(3施設)

- ・加古川ウェルネスパーク
- ・平荘湖アクア交流館
- ・加古川スポーツ交流館

兵庫県伊丹市

- ・伊丹市緑ヶ丘体育館



2015年3月期 業績予想・配当予想

(単位:百万円)

	2014年3月期 (実績)	2015年3月期 (予想)	前期比 (増減額)
売上高	40,660	43,500	+7.0% (+2,840)
営業利益	2,307	3,000	+30.0% (+693)
経常利益	2,202	2,800	+27.1% (+598)
当期純利益	1,020	1,400	+37.1% (+380)
1株当たり 当期純利益 (円)	47.75	65.49	—
1株当たり 配当金 (円)	14.0	17.0	—

ご清聴ありがとうございました。

**これからも、わたしたちルネサンスは「生きがい創造企業」
としてお客様に健康で快適なライフスタイルを提案します。**

【連絡先】 株式会社ルネサンス 経営企画部

【住所】 東京都墨田区両国2-10-14

【TEL】 03-5600-5457 【FAX】 03-5600-8898

【URL】 <http://www.s-renaissance.co.jp>

このプレゼンテーション資料には、2014年5月9日現在の将来に関する前提・見通し・計画に基づく予測が含まれています。世界経済・競合状況・為替の変動等にかかわるリスクや不確定要因により、実際の業績が記載の予測と異なる可能性があります。