

# 2013年3月期 第2四半期決算説明資料

- ◆2013年3月期第2四半期決算について
- ◆今後の計画・取組みについて

## 株式会社ルネサンス

このプレゼンテーション資料には、2012年11月7日現在の将来に関する前提・見通し・計画に基づく予測が含まれています。世界経済・競合状況・為替の変動等にかかわるリスクや不確定要因により、実際の業績が記載の予測と異なる可能性があります。

<b>◆ 2013年3月期第2四半期決算について</b>	<b>ページ</b>
● 業績ハイライト	・・・3
● 業績予想値との差異(第2四半期)	・・・4
● 部門別売上高、部門別会員数実績	・・・5～6
● 全店会員数の推移、会員年齢構成	・・・7～8
● 既存クラブの動向(前年同期比)	・・・9
● 新規出店実績	・・・10～13
● 施設数(2012年9月末時点)	・・・14
<b>◆ 今後の取り組みについて</b>	
● 中期経営計画の進捗について	・・・16～22
● 2013年3月期の出店計画について、トピックス	・・・23～24
● 2013年3月期 業績予想・配当予想	・・・25

# 2013年3月期第2四半期決算について

# 業績ハイライト

(単位:百万円)

	2012年3月期 第2四半期	2013年3月期 第2四半期	前年同期比
売上高	18,134	19,005	+ 4.8%
売上原価	16,815	17,513	
売上総利益	1,319	1,492	+ 13.1%
販売費及び一般管理費	799	767	
営業利益	519	724	+ 39.4%
営業外収益	72	242	
営業外費用	112	118	
経常利益	479	848	+ 77.1%
特別利益	—	1	
特別損失	208	35	
税引前四半期純利益	270	814	+ 200.9%
法人税等	149	349	
四半期純利益	120	464	+ 284.8%

# 業績予想値との差異(第2四半期)

(単位:百万円)

	当初予想 (5月9日)	実績	当初予想比 (増減額)
売上高	19,162	19,005	▲0.8% (▲156)
営業利益	532	724	+36.3% (+192)
経常利益	557	848	+52.4% (+291)
四半期純利益	210	464	+121.4% (+254)

# 部門別売上高

(単位:百万円)

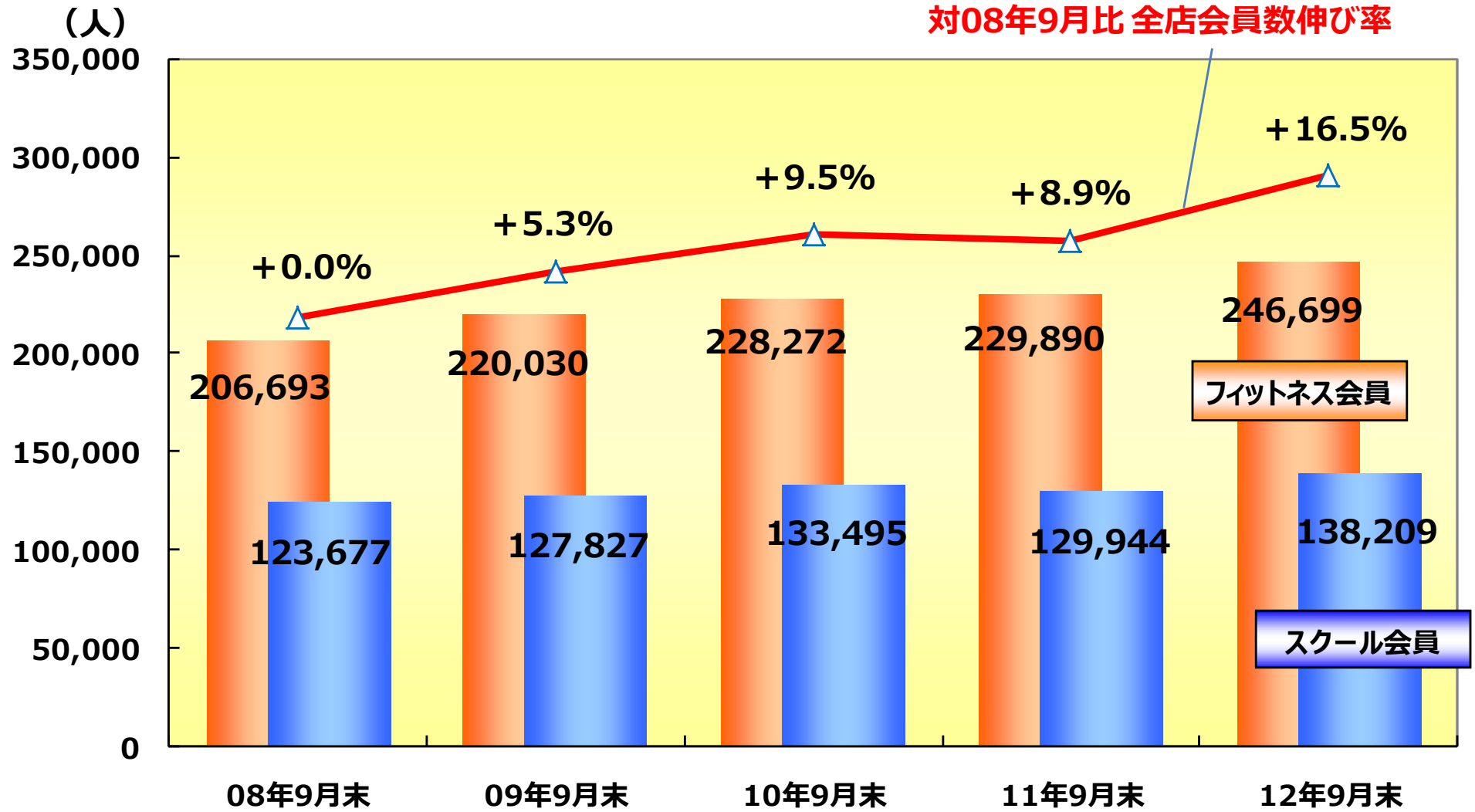
	2012年3月期 第2四半期	構成比	2013年3月期 第2四半期	構成比	前年同期比
フィットネス部門計	10,091	55.6%	10,493	55.2%	+4.0%
スイミングスクール	2,952	16.3%	3,162	16.7%	+7.1%
テニススクール	1,602	8.8%	1,676	8.8%	+4.6%
その他スクール	687	3.8%	710	3.7%	+3.3%
スクール部門計	5,242	28.9%	5,548	29.2%	+5.8%
ショップ部門計	876	4.8%	844	4.5%	▲3.6%
その他の収入計	1,605	8.9%	1,798	9.5%	+12.0%
スポーツ施設売上高計	17,816	98.2%	18,686	98.4%	+4.9%
業務受託	265	1.5%	235	1.2%	▲11.2%
その他売上高	52	0.3%	83	0.4%	+58.8%
売上高合計	18,134	100.0%	19,005	100.0%	+4.8%

# 部門別会員数

(単位:名)

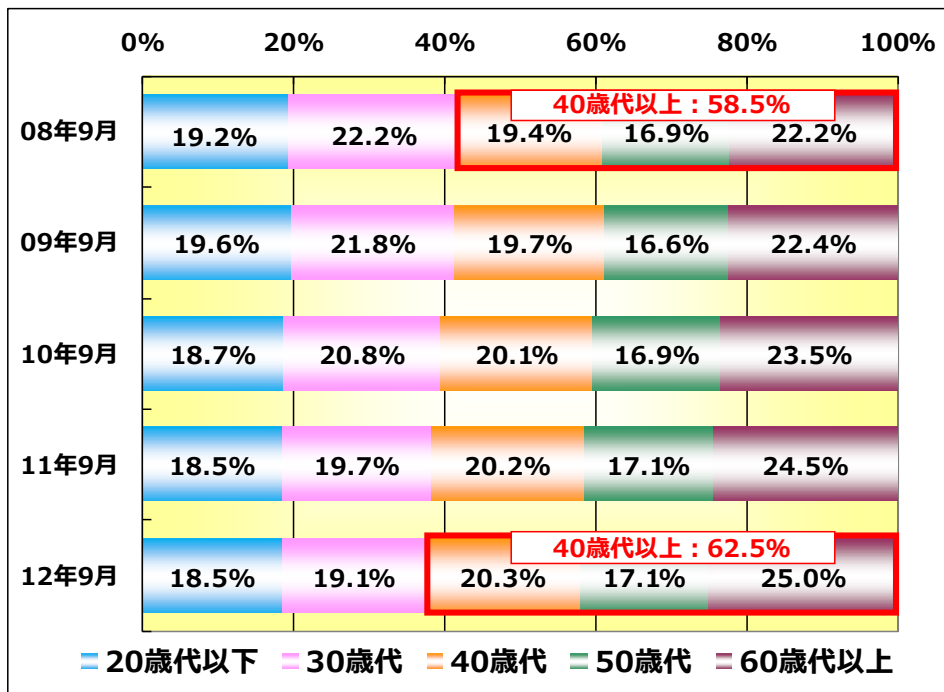
	2011年9月末	構成比	2012年9月末	構成比	前年同期比
フィットネス部門計	229,890	63.9%	246,699	64.1%	+7.3%
スイミングスクール	82,871	23.0%	89,122	23.2%	+7.5%
テニススクール	31,790	8.8%	33,532	8.7%	+5.5%
その他スクール	15,283	4.3%	15,555	4.0%	+1.8%
スクール部門計	129,944	36.1%	138,209	35.9%	+6.4%
会員数合計	359,834	100.0%	384,908	100.0%	+7.0%

# 全店会員数の推移(過去5ヵ年)

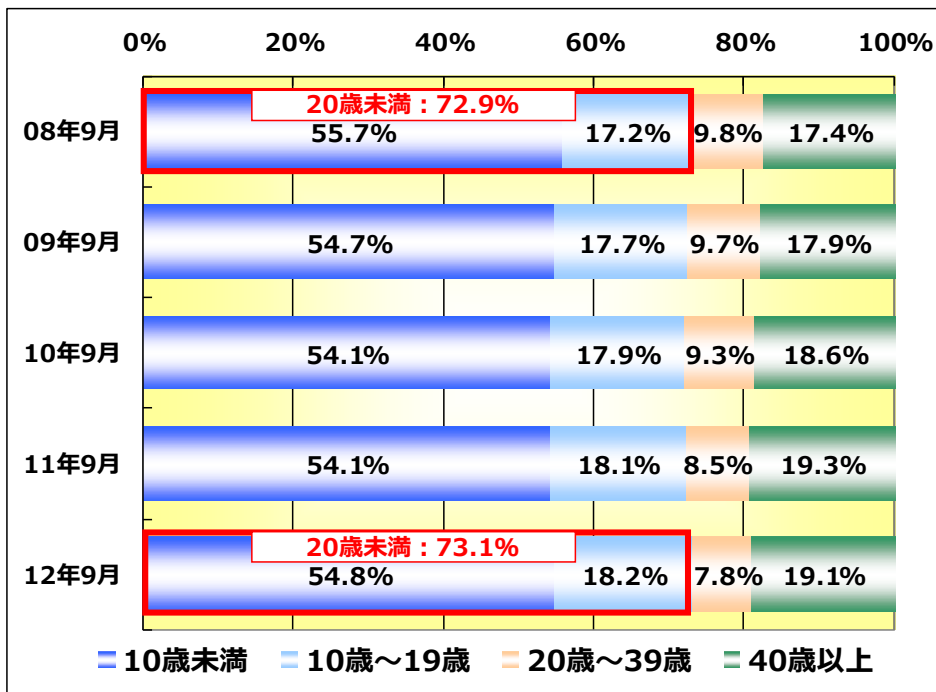




## フィットネス会員



## スクール会員

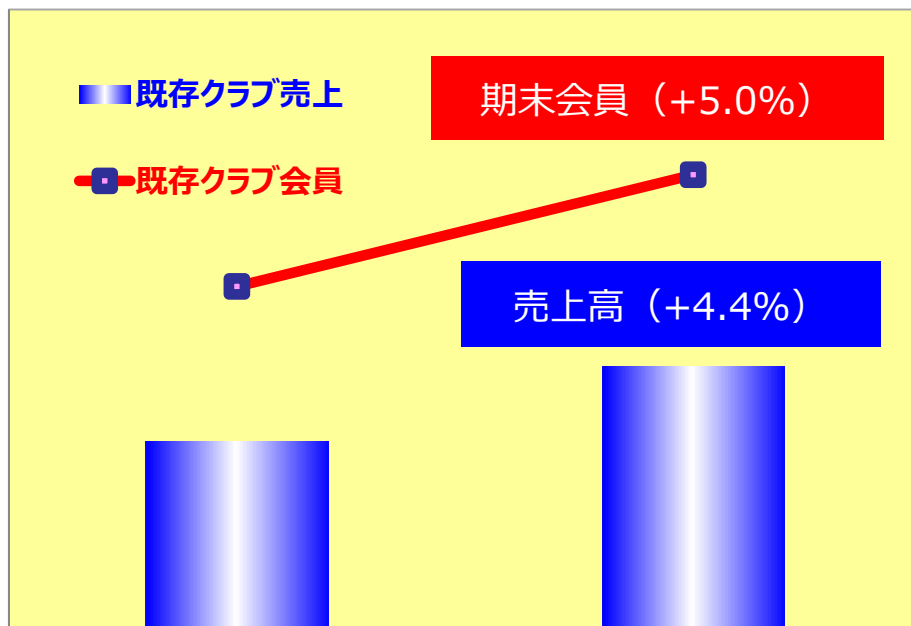


スクール会員: スイミング、テニス、その他スクール(スカッシュ、ゴルフ、サッカー、空手、ダンス、他)

# 既存クラブの動向(前年同期比)

## ■ 売上・会員数の前年同期比推移

2013年3月期	上期 (会計期間)
9月末会員数	<b>+5.0%</b>
売上高	<b>+4.4%</b>



11年度上期

12年度上期

※既存クラブ：2011年3月以前に営業を開始した直営クラブ

## ■ 退会率の推移

退会率	上期 (会計期間)
2012年3月期	<b>4.0%</b>
2013年3月期	<b>3.3%</b>
差	<b>+0.7pt</b>

※0.7ポイント減 (率の減少が改善)

## ■ 会費単価の推移

会費単価	上期 (会計期間)
2012年3月期	<b>6,798円</b>
2013年3月期	<b>6,744円</b>
差	<b>▲ 54円</b>

※会費単価の減少は鈍化傾向

## 名称：スポーツクラブ&スパ ルネサンス 久宝寺

**2012年7月1日オープン**

所在地：大阪府八尾市

最寄駅：JR久宝寺駅(徒歩4分)

【サービス内容】

フィットネスクラブ、スイミングスクール、温浴



## 名称：スポーツクラブ&スパ ルネサンス 野田

**2012年7月3日オープン**

所在地：千葉県野田市

最寄駅：東武野田線 野田市駅(徒歩3分)

【サービス内容】

フィットネスクラブ、スイミングスクール、  
ジュニアスクール、温浴



施設設計の見直しで工費を大幅に削減したローコスト出店事例

## 名称：スポーツクラブ & スパ ルネサンス 広島ボールパークタウン

2012年9月4日オープン

所在地：広島市南区（マツダスタジアム横）

【サービス内容】

フィットネスクラブ、スイミングスクール、テニススクール、ゴルフスクール、温浴



マツダスタジアムに隣接し、トレーニングしながらスタジアムの景観も楽しめる画期的なスポーツクラブ

# 新規出店実績(ドゥミ ルネサンス)

## 名称：ドゥミルネサンス 市ヶ谷

**2012年4月11日オープン**

所在地：東京都新宿区市谷

最寄駅：JR・有楽町線・都営新宿線市ヶ谷駅

## 名称：ドゥミルネサンス 田町・三田

**2012年7月8日オープン**

所在地：東京都港区芝

最寄駅：JR田町駅、都営三田線・浅草線三田駅

## 名称：ドゥミルネサンス 高田馬場

**※2012年10月7日オープン**

所在地：東京都新宿区高田馬場

最寄駅：JR高田馬場駅、  
西武新宿線・東西線高田馬場駅



**ドゥミルネサンスは当期3店舗  
累計7店舗目の出店**

## 名称：ルネサンス リハビリセンター 大船

出店：2012年5月1日

所在地：神奈川県鎌倉市岩瀬

【施設構成】 レッドコード、歩行訓練用平行棒、エアロバイク、ウォーカー、  
施術用ベッド、くつろぎスペース、静養室、相談室、送迎車、その他



レッドコードによるバランストレーニング



理学療法士による歩行訓練

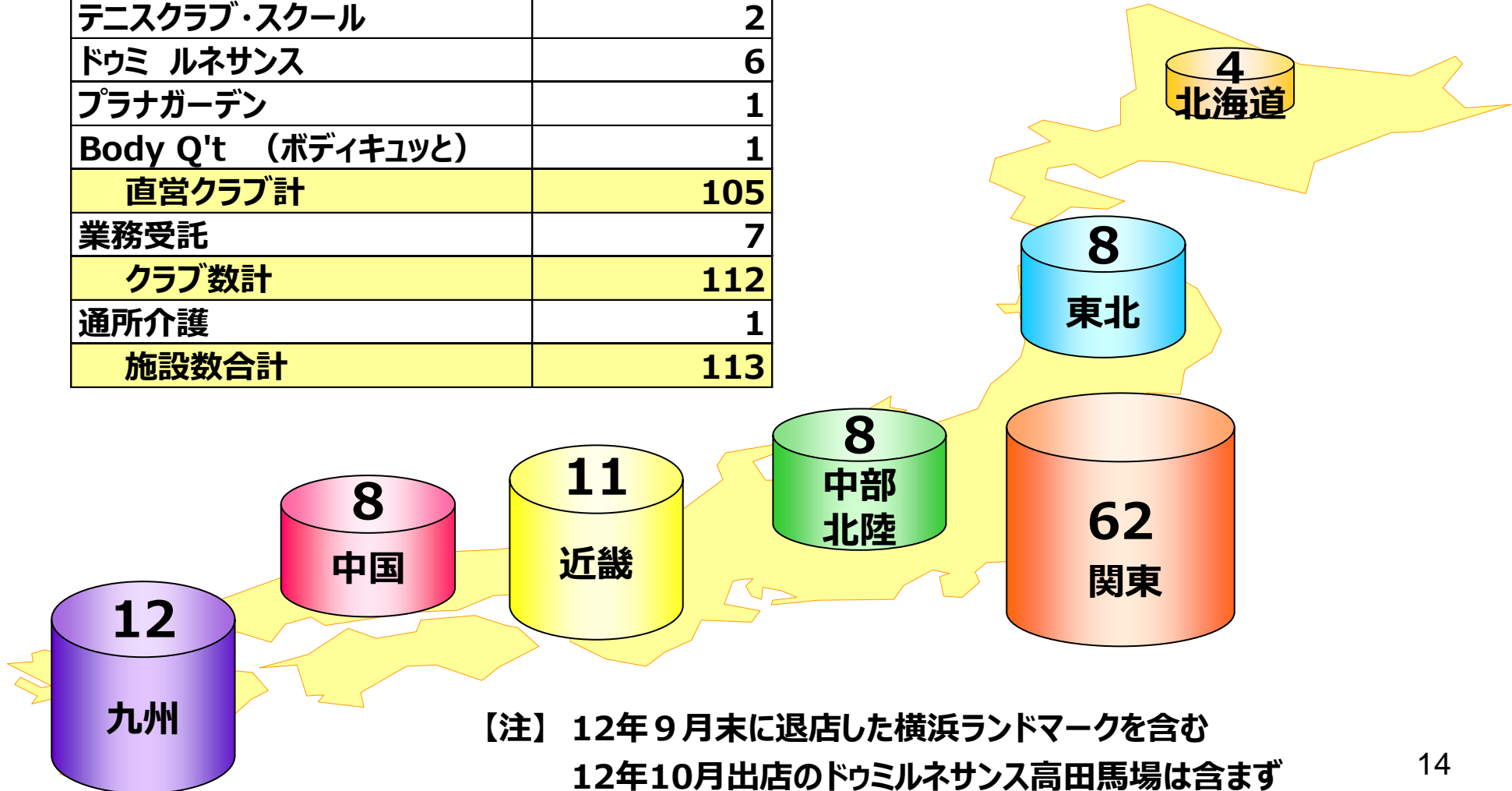


「シナプソロジー」エクササイズ

リハビリテーションに特化したデイサービス（通所介護）事業の第1号店。  
理学療法士、介護予防運動指導員が安全で効果的な機能訓練を提供。フィットネス  
クラブのグループレッスンのノウハウを取り入れることで楽しくリハビリが継続できる。

# 施設数(2012年9月末時点)

	2012年9月末
スポーツクラブ	90
スイミングクラブ	5
テニスクラブ・スクール	2
ドウミ ルネサンス	6
プラナガーデン	1
Body Q't (ボディキュット)	1
<b>直営クラブ計</b>	<b>105</b>
業務受託	7
<b>クラブ数計</b>	<b>112</b>
通所介護	1
<b>施設数合計</b>	<b>113</b>

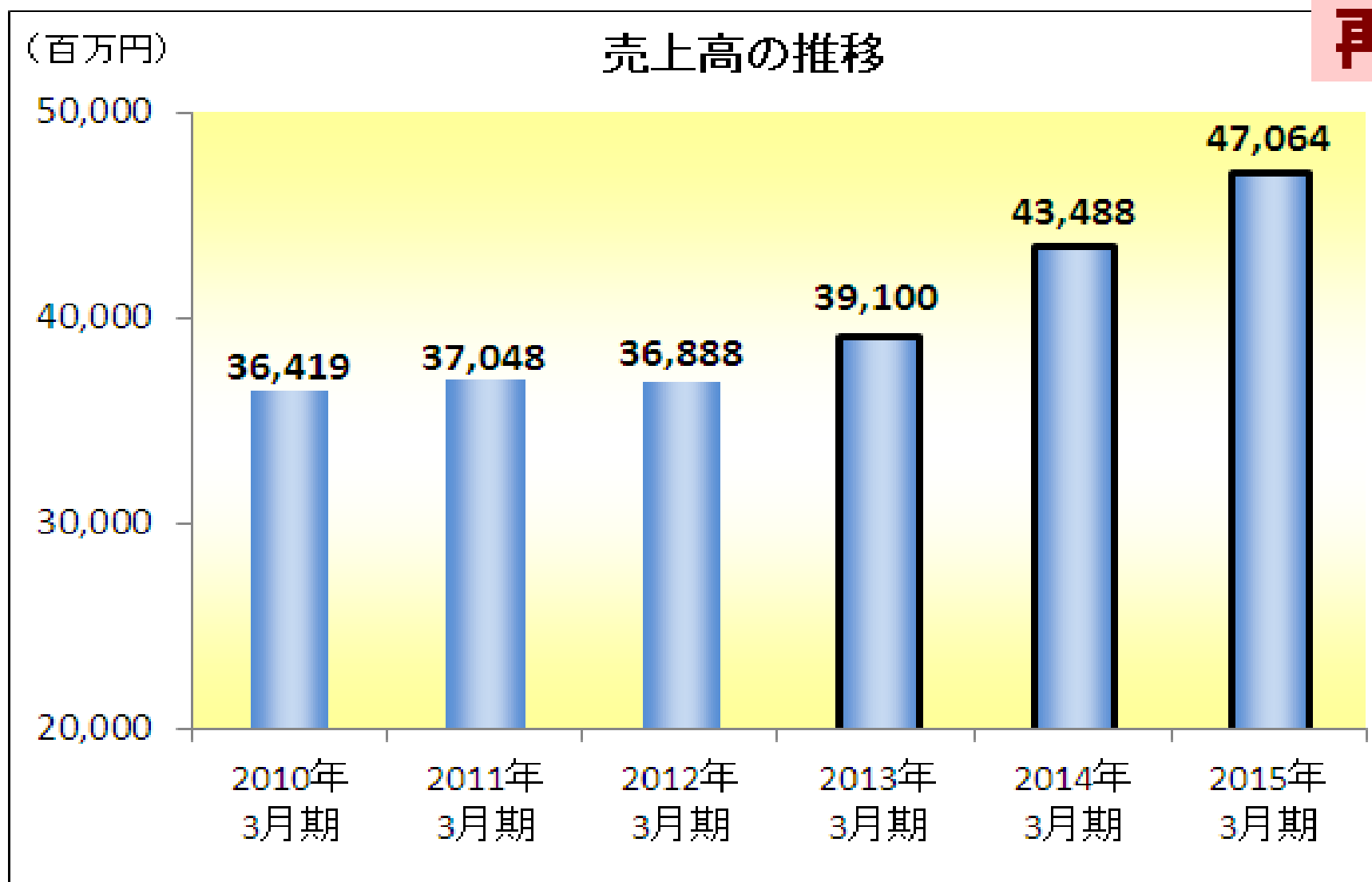


【注】 12年9月末に退店した横浜ランドマークを含む  
12年10月出店のドウミルネサンス高田馬場は含まず

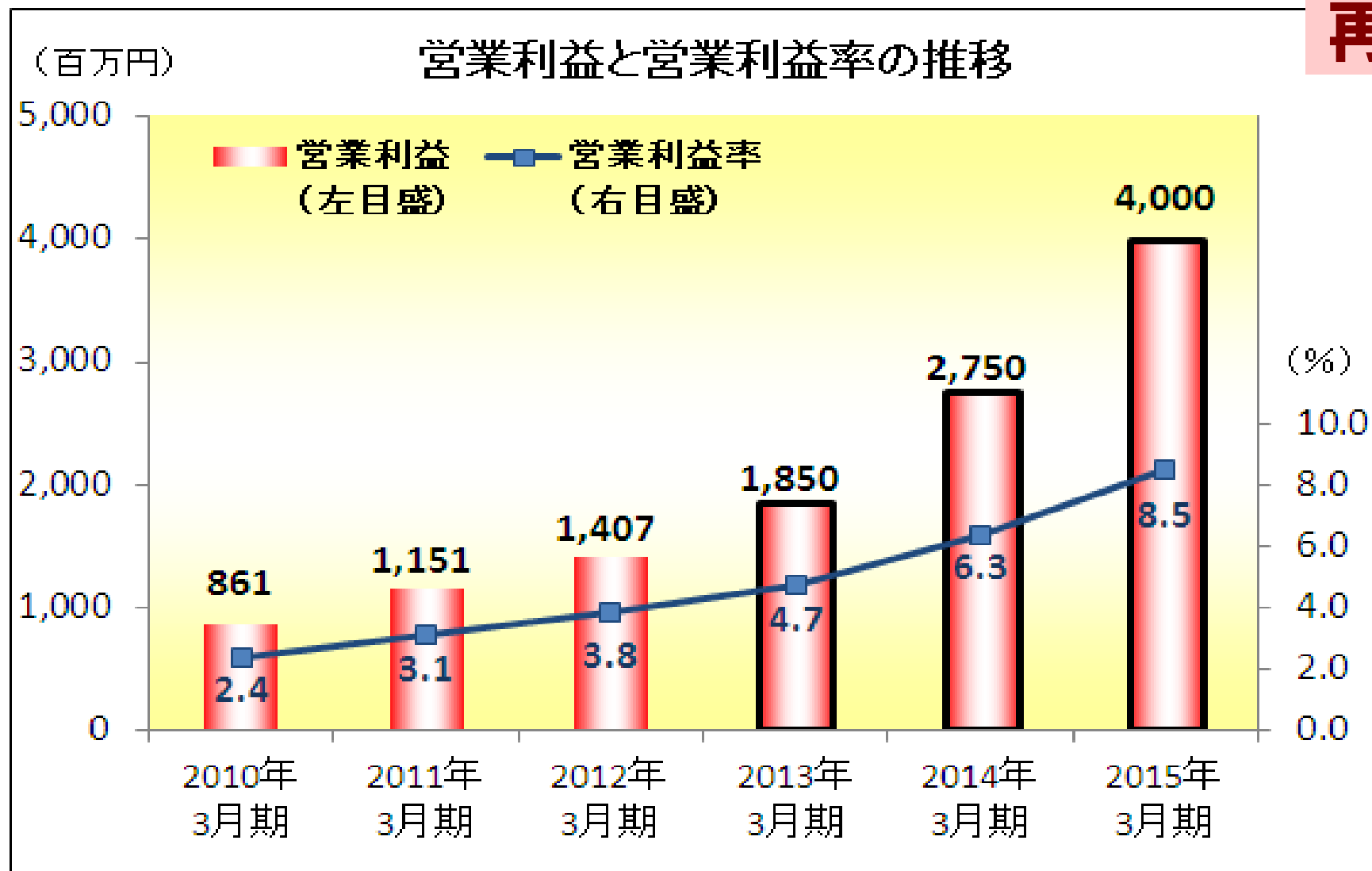
## 今後の取り組みについて



再掲



再掲



再掲

## 2013年3月期の主な取り組み

### スポーツクラブ事業を中心とした収益性の強化

- ・多様化する顧客ニーズ及び地域特性に応じた個店マーケティングを実践
- ・お客様視点に立ち、感動満足を実感していただけるサービスを提供
- ・成果が得られ、帰属意識が持てるスポーツクラブを実現

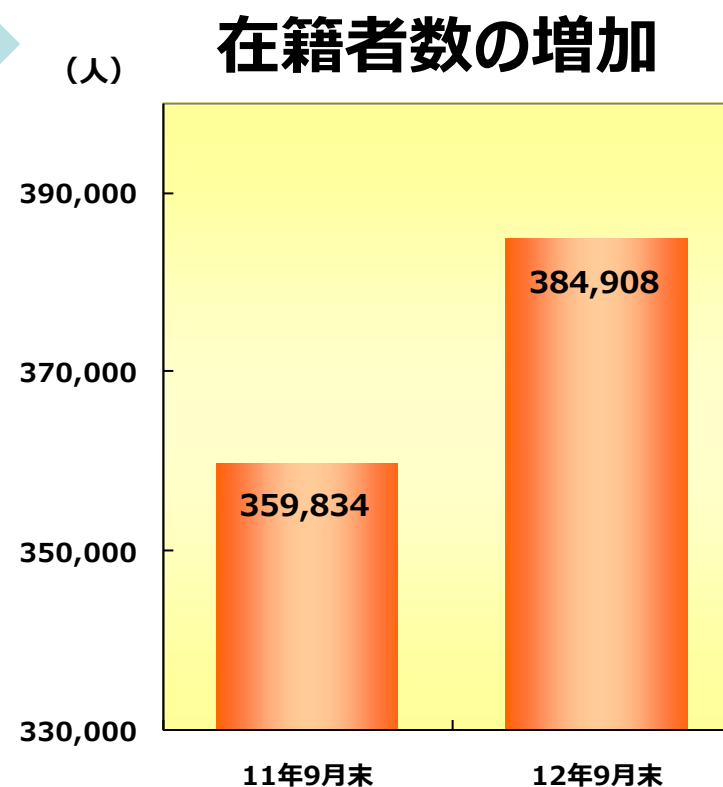
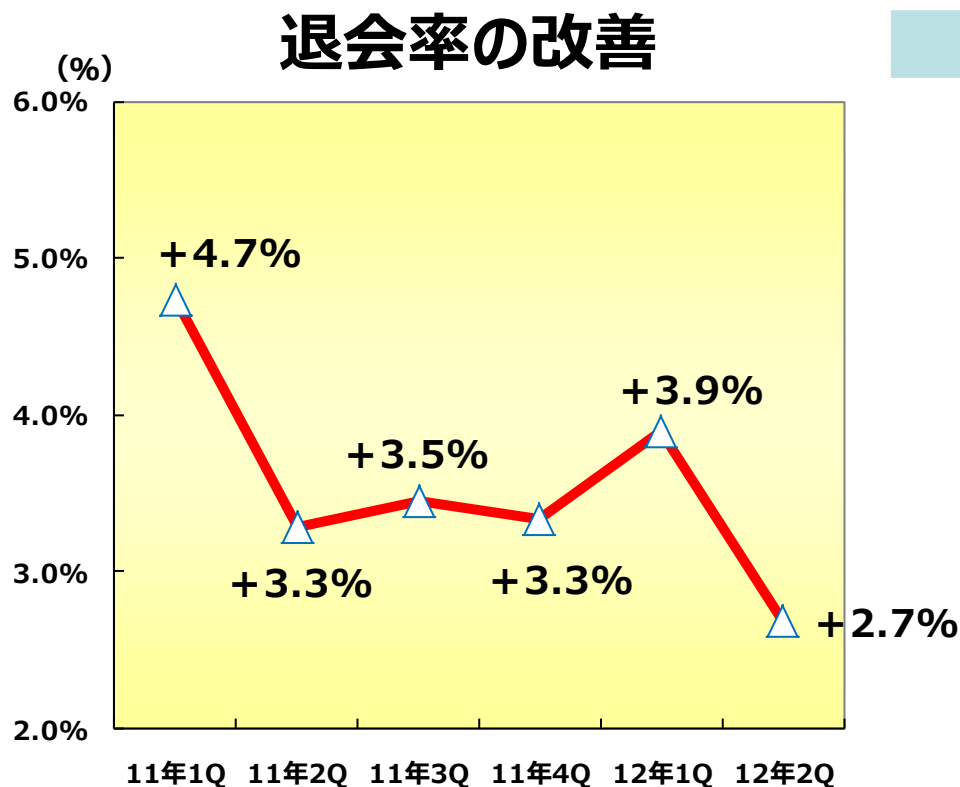
### ヘルスケア事業の強化

- ・クラブが立地する地域の自治体、事業所等での健康づくりを強化
- ・リハビリ特化型デイサービス(通所介護)店舗の出店

### 新たな事業領域の創出(新業態・新規事業)

- ・ターゲットとニーズの絞り込み
- ・差別化要素につながる事業の創出
- ・スポーツクラブを補完しつつ、低投資・短期回収が可能な事業モデルの創出

## ◆退会率の改善⇒在籍者数の増加



“お客様にとって成果が得られ、帰属意識が持てる”スポーツクラブへ  
⇒退会率の改善（継続率の向上）を基本とした取り組みを強化

## ◆リハビリ特化型デイサービス(通所介護)店舗の出店



- ・ルネサンス リハビリセンター大船
- ・5月1日オープン
- ・9月末で約150名の登録
- ・シナプソロジーなどの独自プログラムを展開

⇒今後の多店舗展開を視野に

## ◆地域の自治体、事業所等での健康づくりを強化



- ・専任営業組織を編成し、地域密着の活動を推進
- ・健康づくりを指導する、ヘルスケアスタッフの拡充  
(健康運動指導士、介護予防指導士、管理栄養士)

## ◆プラナガーデン



女性向けパーソナルのニーズに絞り込み

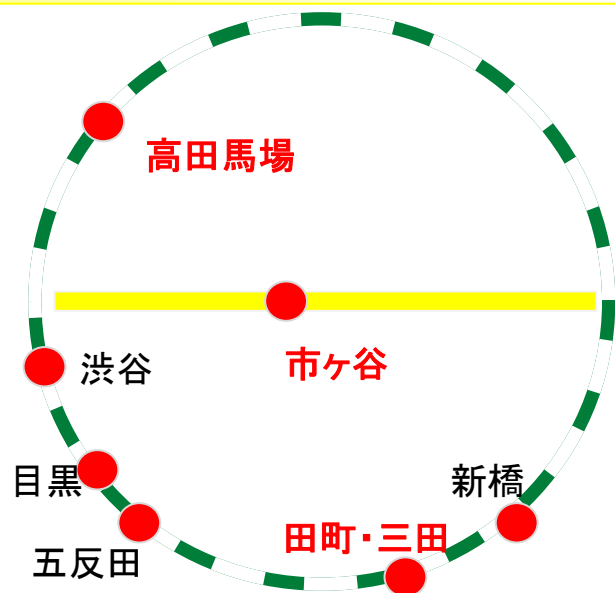
## ◆学科運営受託

福岡リゾート&スポーツ専門学校



今期スタート、来期は受託授業数の拡大へ

## ◆ドゥミルネサンス



今期予定の3店舗を出店

4月) 市ヶ谷

7月) 田町・三田

10月) 高田馬場

## ◆シナプソロジー



スポーツクラブだけでなく、リハビリセンターなどのヘルスケア事業へも展開

## ◆eスポーツグラウンド



北砂クラブ・経堂クラブに試験導入

## ◆adidas パフォーマンストレーニング



adidas社のトレーナー育成システムを導入  
⇒パーソナルトレーナーの質向上への取り組み

## ◆建築士事務所開設



これまでの開発業務の経験・ノウハウを生かし  
業界内外に専門性の高い施設や、コスト面での効率化などを提案していく

## 名称：スポーツクラブ&スパ ルネサンス 幕張(仮称)

**2013年春オープン予定**

所在地：千葉市花見川区

### 【施設構成】

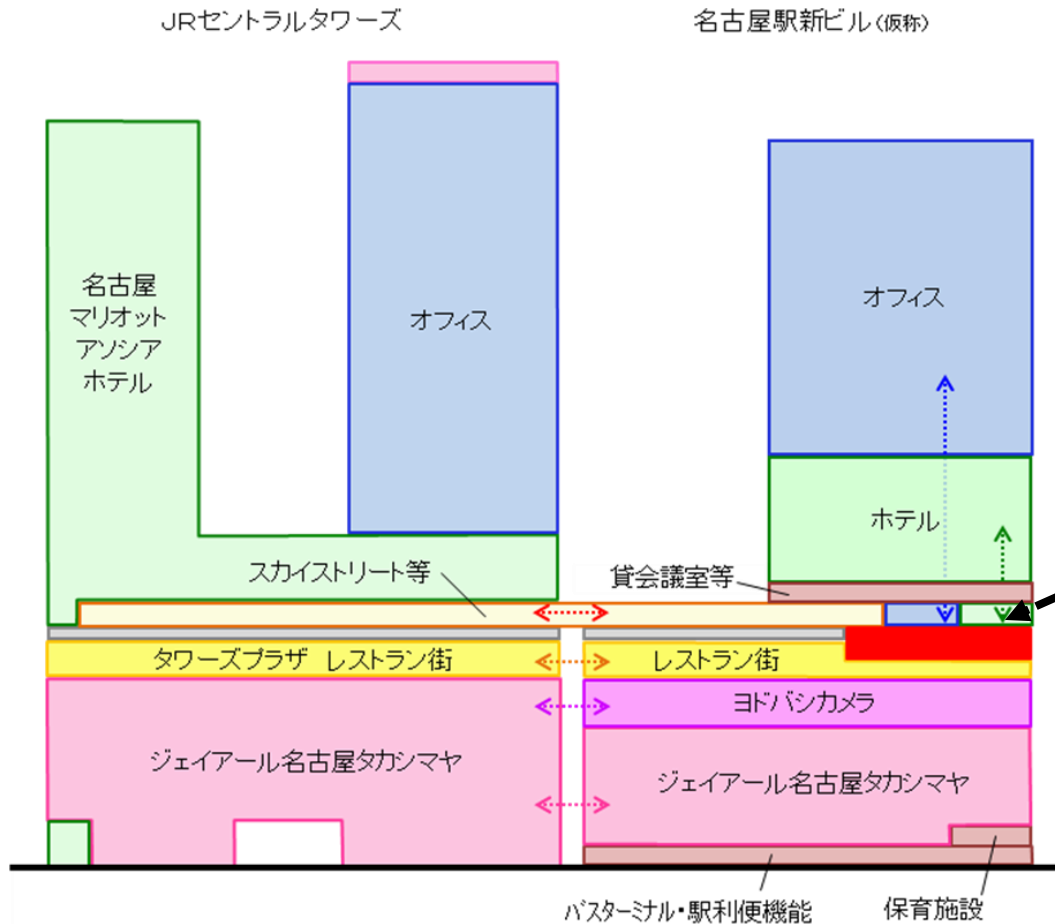
- ・トレーニングジム
- ・スタジオ、
- ・ホットスタジオ、
- ・プール(25m×6コース)
- ・温浴、他





【10月18日 PRリリース】

## 名古屋駅新ビル(仮称)への出店に関する合意のお知らせ



- ・ターミナル型駅ビル出店形態へのチャレンジ
- ・平成28年春（2016年）開業予定

# 2013年3月期 業績予想・配当予想

(単位:百万円)

	2012年3月期	2013年3月期 (5月9日予想)	2013年3月期 (11月6日予想)	増減率 (増減額)
売上高	36,888	39,100	39,100	+0.0% (+0)
営業利益	1,407	1,850	1,870	+1.1% (+20)
経常利益	1,437	1,700	1,900	+11.8% (+200)
当期純利益	619	795	950	+19.5% (+155)
1株当たり 当期純利益 (円)	28.96	37.19	44.44	—
1株当たり 配当金 (円)	7.0	10.0	10.0	—

※業績予想につきましては、2012年11月6日に修正いたしました。配当予想の修正はございません。

※株式数は、期中平均株式数を用いております。

**ご清聴ありがとうございました。**

**これからも、わたしたちルネサンスは「生きがい創造企業」  
としてお客様に健康で快適なライフスタイルを提案します。**

**【連絡先】 株式会社ルネサンス 経営企画部**

**【住所】 東京都墨田区両国2-10-14**

**【TEL】 03-5600-5457 【FAX】 03-5600-8898**

**【URL】 <http://www.s-renaissance.co.jp>**

このプレゼンテーション資料には、2012年11月7日現在の将来に関する前提・見通し・計画に基づく予測が含まれています。世界経済・競合状況・為替の変動等にかかわるリスクや不確定要因により、実際の業績が記載の予測と異なる可能性があります。